

PROTOCOLOS DE INYECCIÓN

PROTOCOLO A): Tratamiento facial completo con **CELLBOOSTER SHAPE**

1) PREPARACIÓN DE LA PIEL

- Limpieza
- Antiséptico
- Anestesia tópica (opcional)

2) ABANICO



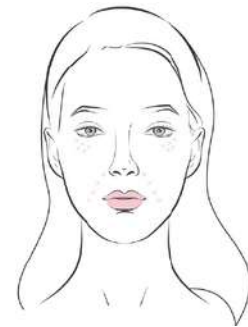
- **Ángulo de inyección:** 30°.
- **Profundidad de la inyección:** Hipodérmica.
- **Volumen inyectado:** 3 ml. para toda la cara (1,5 ml. por hemifaz).
- **Tipo de cánula:** 25G o menor.

3) BOLOS



- **Ángulo de inyección:** 90°.
- **Profundidad de la inyección:** 6 mm. - grasa subcutánea.
- **Volumen inyectado:** 0,1 ml. por punto, un punto por centímetro cuadrado.
- **Tipo de aguja:** 30G o menor, 6 mm.

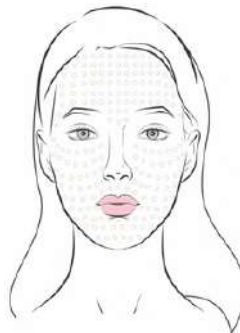
4) BOLOS



- **Ángulo de inyección:** 90°.
- **Profundidad de la inyección:** 6 mm. - grasa subcutánea.
- **Volumen inyectado:** 0,1 ml. por punto, un punto por centímetro cuadrado.
- **Tipo de aguja:** 30G o menor, 6 mm.

5) PÁPULA

- **Ángulo de inyección:** 30°, bisel de la aguja hacia arriba.
- **Profundidad de la inyección:** Intradérmica.
- **Volumen inyectado:** 3 ml. para toda la cara, 0,025 ml. por punto cada 2/3mm.
- **Tipo de aguja:** 30-32G, 4 mm.



6) FINALIZACIÓN

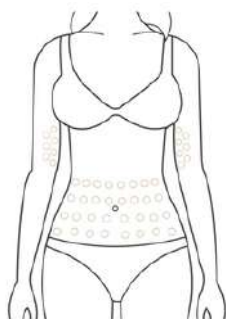
- Antiséptico
- Crema para después de la inyección

PROTOCOLO B: Tratamiento corporal con **CELLBOOSTER SHAPE**

1) PREPARACIÓN DE LA PIEL

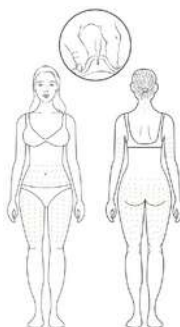
- Limpieza
- Antiséptico
- Anestesia tópica (opcional)

2) PÁPULA



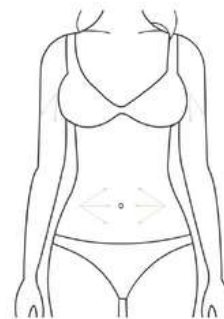
- **Ángulo de inyección:** 30°, bisel de la aguja hacia arriba.
- **Profundidad de la inyección:** Intradérmica.
- **Volumen inyectado:** 3 ml. para cuello y escote, 0,025 ml. por punto cada 2/3 mm.
- **Tipo de aguja:** 30-32 G, 4 mm.

3) BOLOS



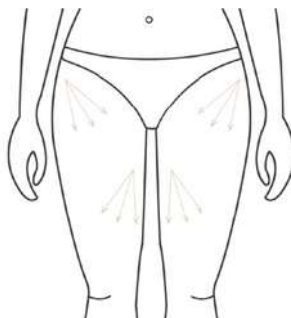
- **Ángulo de inyección:** 90°.
- **Profundidad de la inyección:** 13 mm. - grasa subcutánea.
- **Volumen inyectado:** 0,1 ml. por punto, un punto por centímetro cuadrado.
- **Tipo de aguja:** 30G o menor, 13 mm.

4) RETRÓGRADO LINEAR



- **Ángulo de inyección:** 30°.
- **Profundidad de la inyección:** Grasa subcutánea.
- **Volumen inyectado:** 3 ml. para una zona problemática.
- **Tipo de cánula:** 25G o menor.

5) RETÓGRADO LINEAR



- **Ángulo de inyección:** 30°.
- **Profundidad de la inyección:** Grasa subcutánea.
- **Volumen inyectado:** 3 ml. para una zona problemática.
- **Tipo de cánula:** 25G o menor.

6) FINALIZACIÓN

- Antiséptico
- Crema para después de la inyección

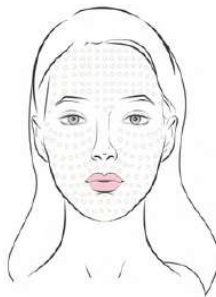
CELLBOOSTER® SHAPE + CELLBOOSTER® LIFT

1) BOLOS CELLBOOSTER® SHAPE



- **Ángulo de inyección:** 90°.
- **Profundidad de la inyección:** 6 mm. - grasa subcutánea.
- **Volumen inyectado:** 0,1 ml. por punto, un punto por centímetro cuadrado.
- **Tipo de aguja:** 30G o menor, 6 mm.

2) PÁPULA CELLBOOSTER® LIFT



- **Ángulo de inyección:** 30°, bisel de la aguja hacia arriba.
- **Profundidad de la inyección:** Intradérmica.
- **Volumen inyectado:** 3 ml. para toda la cara, 0,025 ml. por punto cada 2/3 mm.
- **Tipo de aguja:** 30-32G o menor, 4 mm.

3) MICROPÁPULA CELLBOOSTER® LIFT



- **Ángulo de inyección:** 30°, bisel de la aguja hacia arriba.
- **Profundidad de la inyección:** Intradérmica, superficial.
- **Volumen inyectado:** 0,1-0,3 ml. debajo de cada ojo.
- **Tipo de aguja:** 32G o menor, 4 mm.

apriline® HYDRO

+



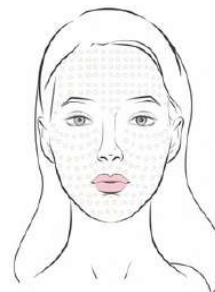
CELLBOOSTER® GLOW

1) PÁPULA apriline® HYDRO



- **Ángulo de inyección:** 10-15°.
- **Profundidad de la inyección:** Dermis profunda.
- **Volumen inyectado:** 0,01-0,02 ml. por punto; 1-2 ml. para cara completa.
- **Tipo de aguja:** 30G.

2) NAPPAGE CELLBOOSTER® GLOW



- **Ángulo de inyección:** 30-35°.
- **Profundidad de la inyección:** Epidérmica.
- **Volumen inyectado:** Mínimo.
- **Tipo de aguja:** 30G o menor.